

# MAGR

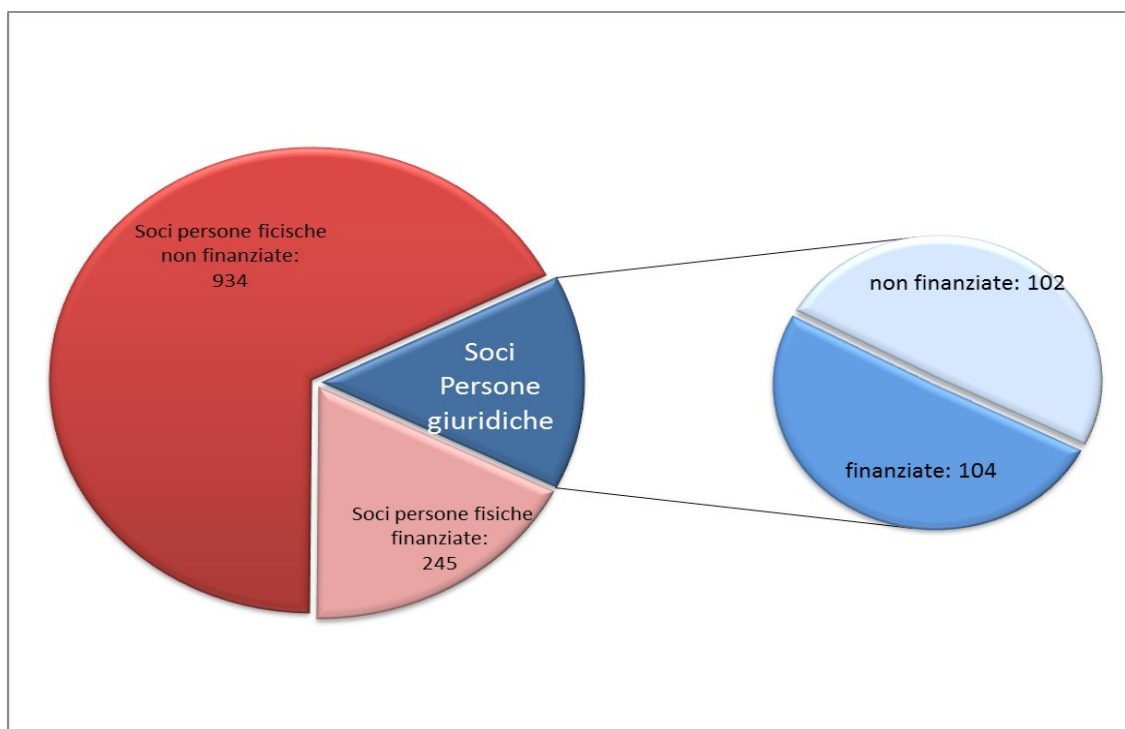
COOPERATIVA FINANZIARIA SOLIDALE

## ASSEMBLEA SOCI 11 MAGGIO 2013

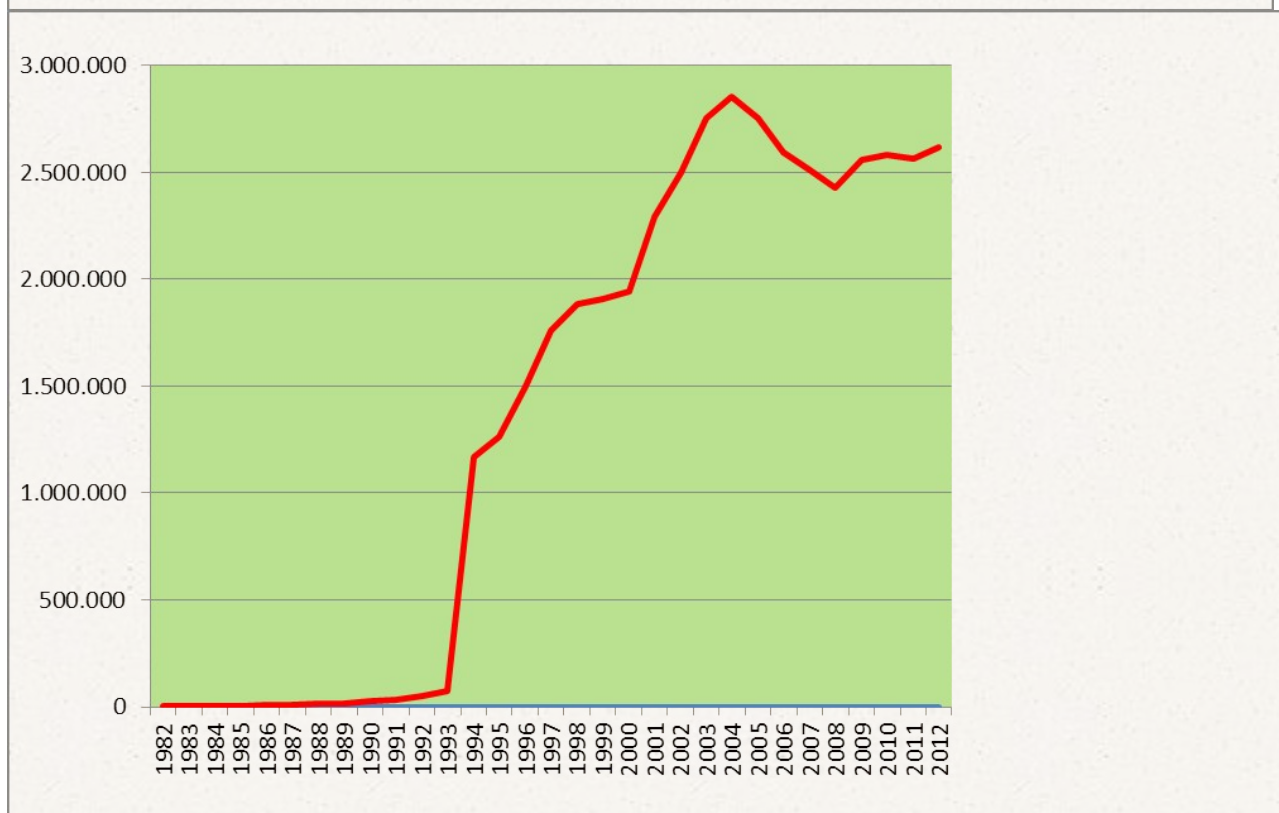
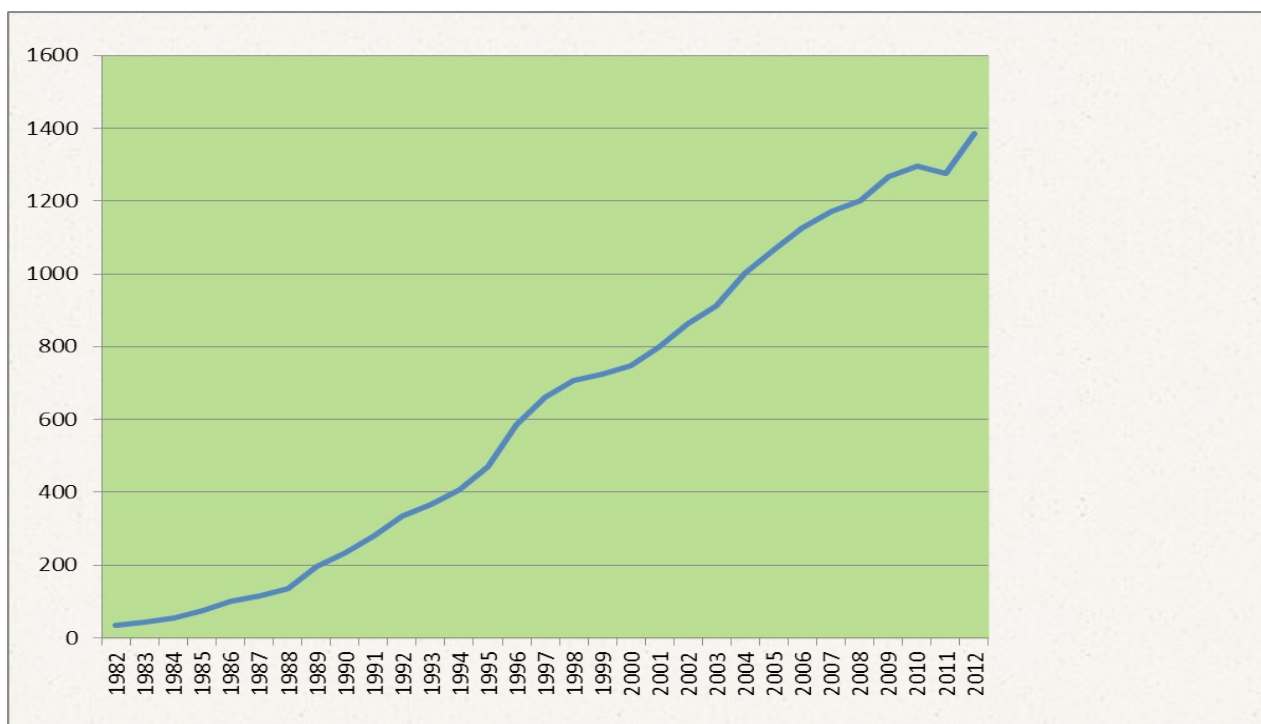
### Andamento raccolta 2012

La base sociale di Mag2 conta 1.385 soci così differenziati:

PERSONE FISICHE		PERSONE GIURIDICHE	
1179		206	
Persone fisiche FINANZIATE	Persone Fifiche NON FINANZIATE	Persone giuridiche FINANZIATE	Persone giuridiche NON FINANZIATE
245	934	104	102



## ANDAMENTO NUMERO SOCI e CAPITALE SOCIALE

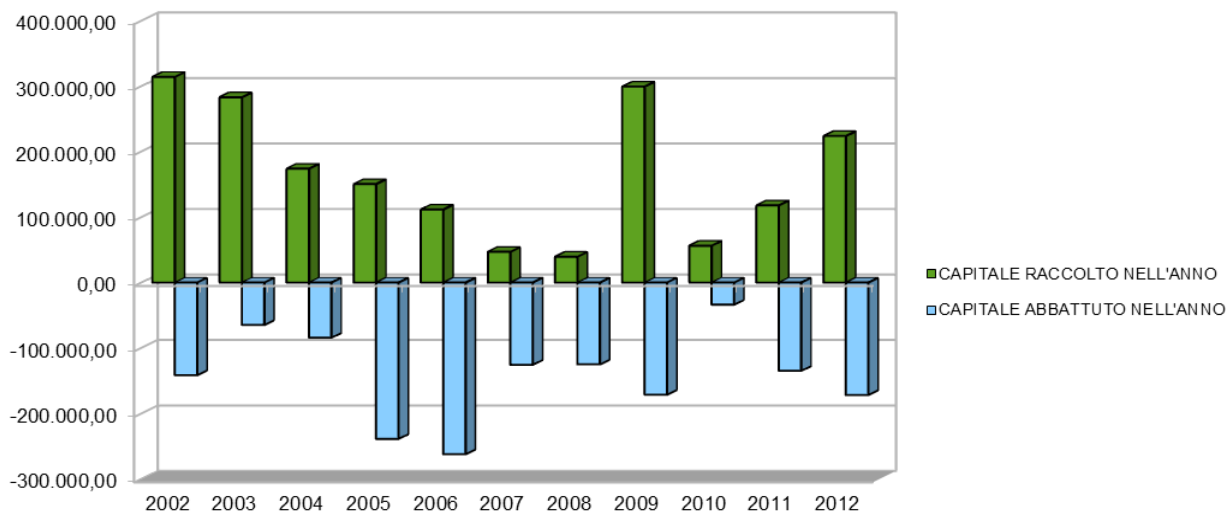


**Il capitale sociale ammonta a 2.613.000 euro circa.**

Dall'ultima assemblea in poi, principalmente per insolvenza e irreperibilità di alcuni microcrediti sociali, abbiamo escluso soci persone fisiche per un ammontare di capitale di circa 3.000 euro.

Da segnalare un recesso di una persona giuridica nel 2012 per un ammontare di circa 90.000 euro.

TREND RACCOLTA/RECESSI DAL 2002 AL 2012  
(agg. al 31/12/2012)



INCREMENTI E DECREMENTI DEL CAPITALE NEL 2012  
(agg. al 31/12/2012)

