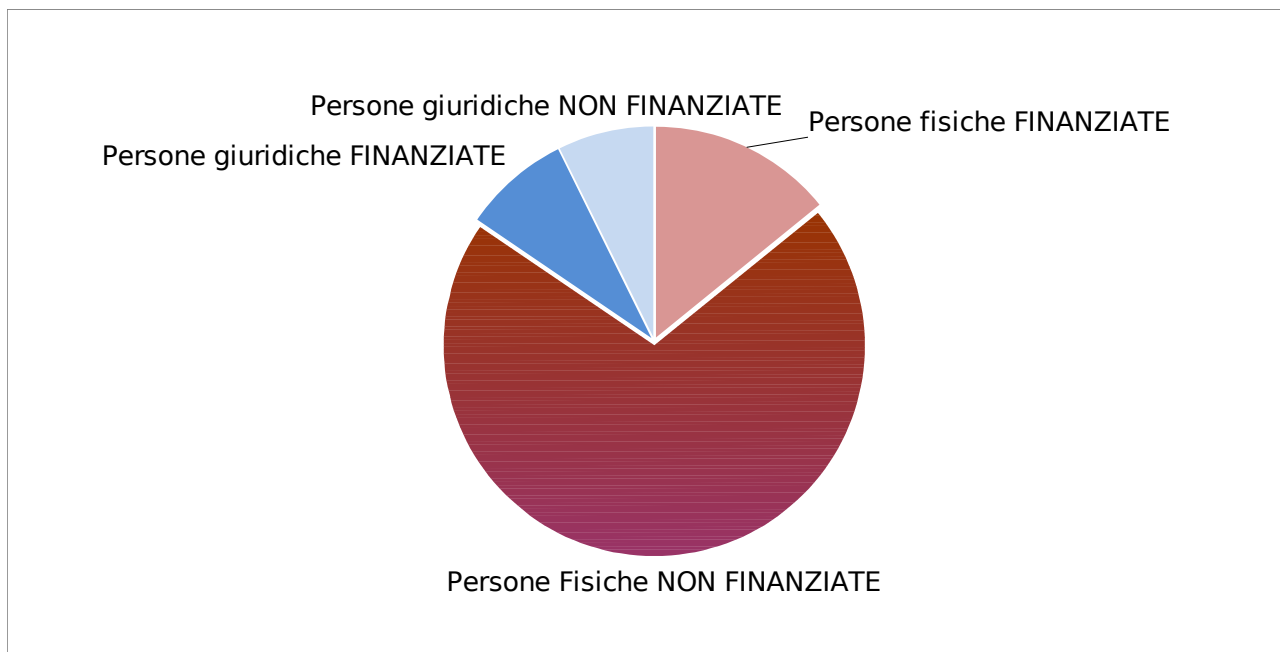


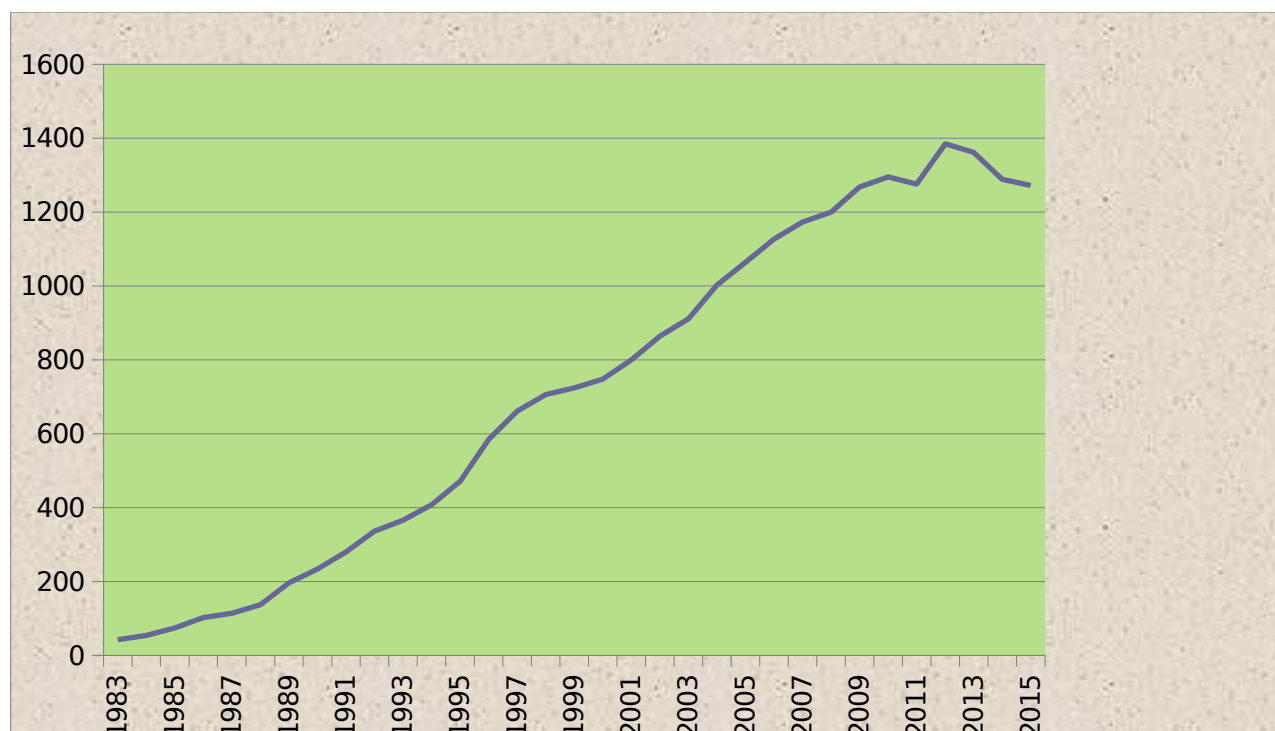
BASE SOCIALE DI MAG2 AL 31/12/2015

La base sociale di Mag 2 conta 1.272 soci così differenziati:

PERSONE FISICHE		PERSONE GIURIDICHE	
1075		197	
Persone fisiche FINANZIATE	Persone Fisiche NON FINANZIATE	Persone giuridiche FINANZIATE	Persone giuridiche NON FINANZIATE
180	895	104	93

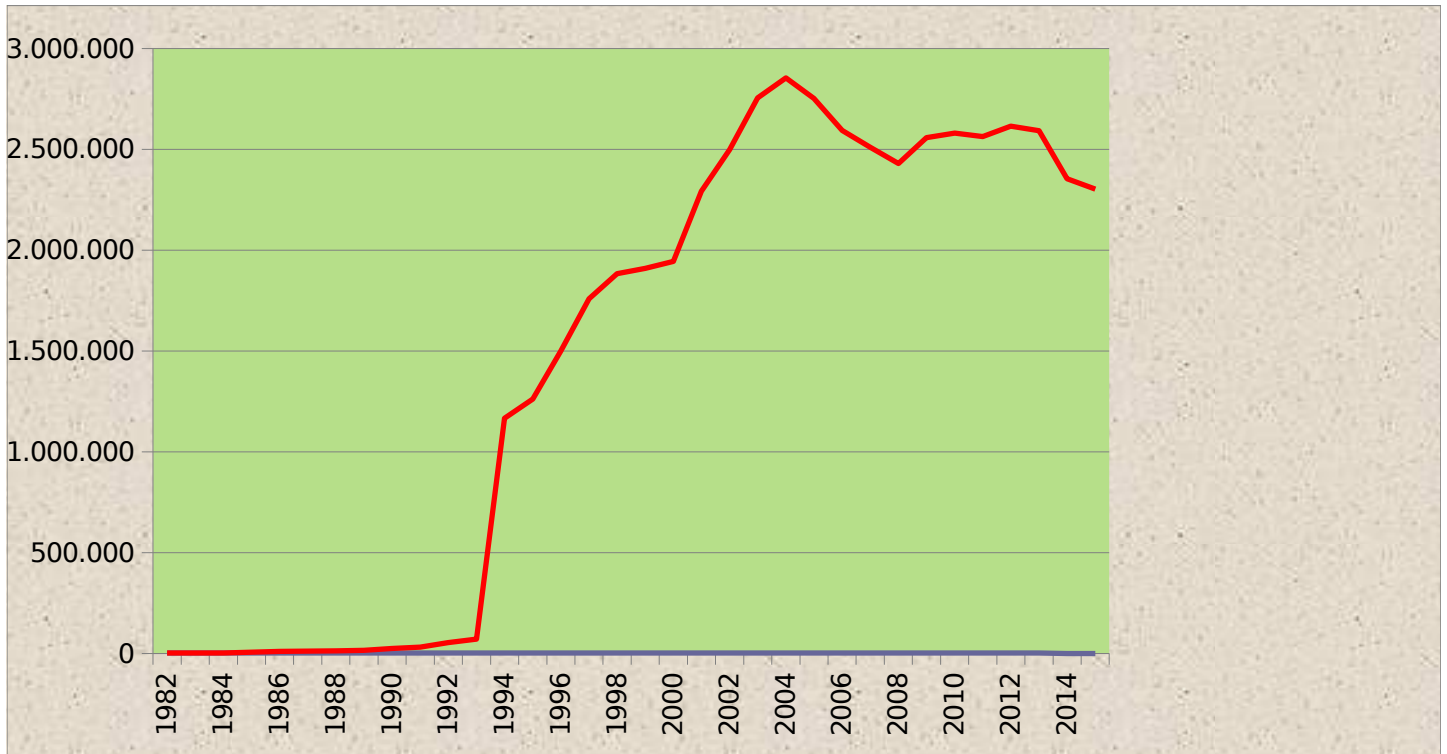


ANDAMENTO TEMPORALE NUMERO SOCI AL 31/12/2015

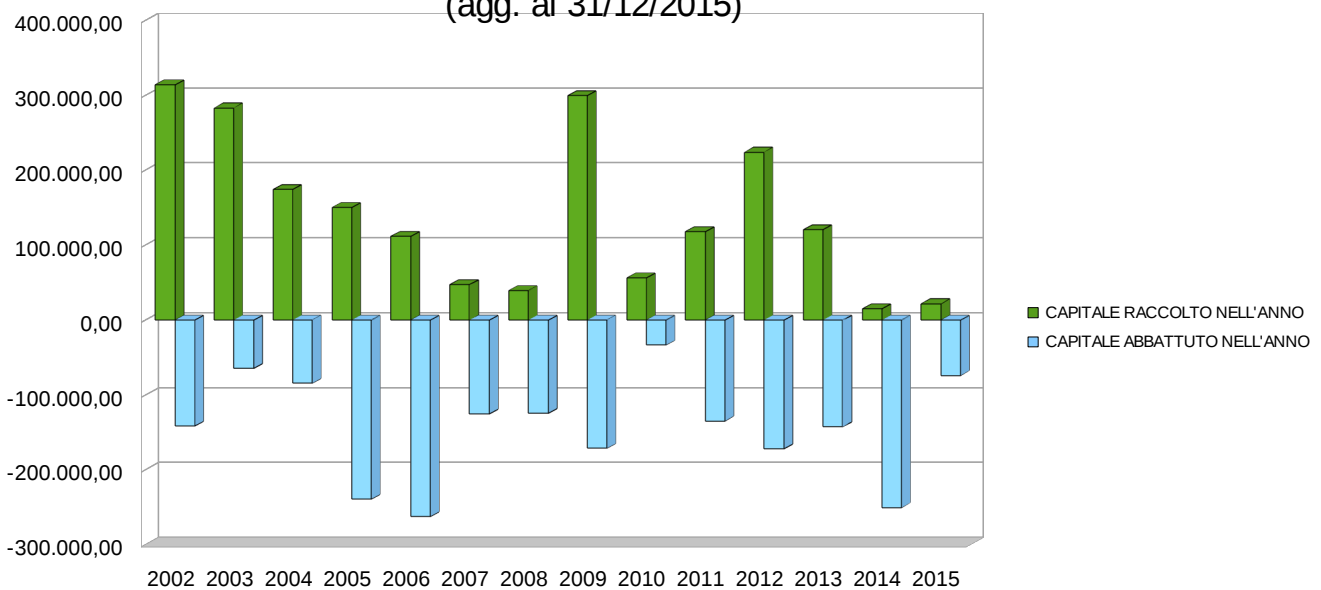


ANDAMENTO TEMPORALE CAPITALE SOCIALE AL 31/12/2015

Il capitale sociale di Mag 2 ammonta a 2.302.675 euro circa.



TREND RACCOLTA/RECESSI DAL 2002 AL 2015 (agg. al 31/12/2015)

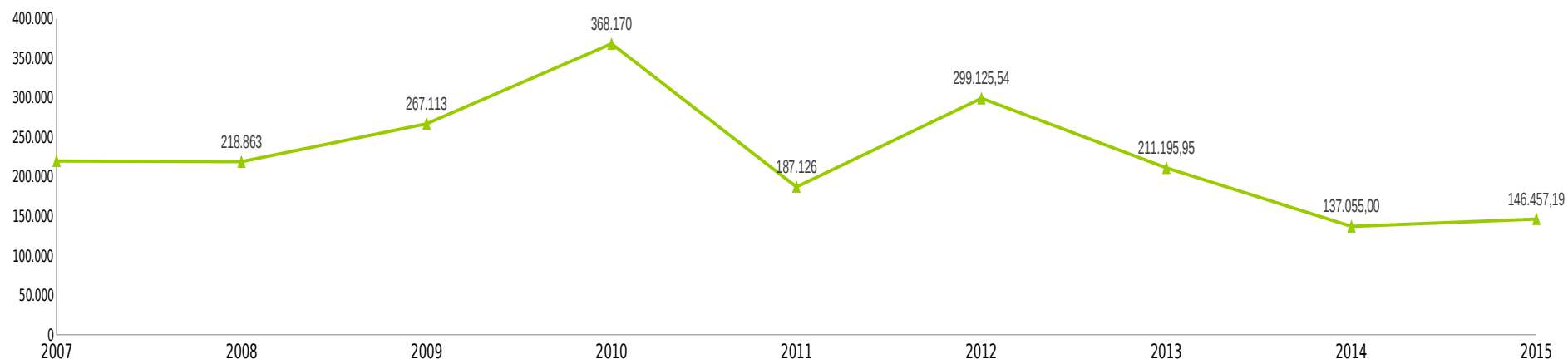


Le richieste di recesso pervenute nel 2015, liquidate dopo l'assemblea, ammontano a circa 90.000 euro.

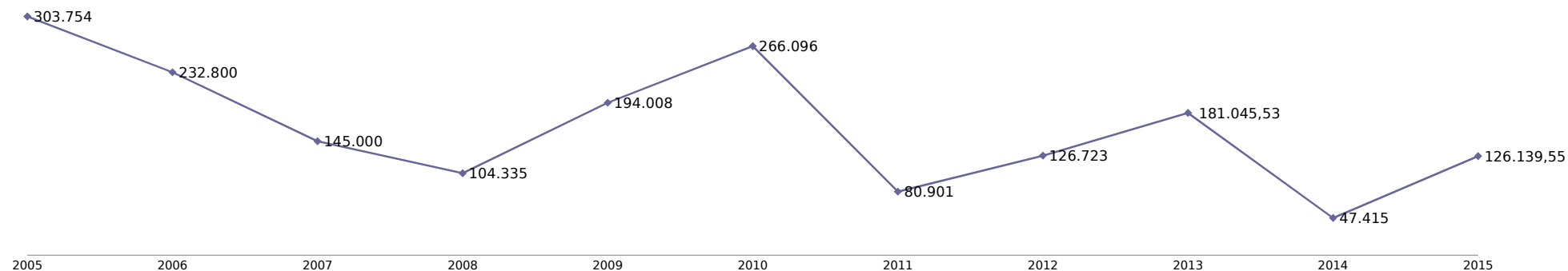
Anche nel 2015, relativamente alle richieste di recesso, è stato applicato quanto deliberato dal CdA applicando le regole stabilite dallo statuto e cioè l'esecuzione dei recessi solo post assemblea di approvazione del bilancio escludendo la possibilità, salvo eventuali eccezionali deroghe, di anticipare parte della quota mediante finanziamento o di recesso immediato.

ANDAMENTO FINANZIAMENTI 2015 (aggiornato al 31/12/2015)

Nel 2015 sono stati erogati **12** finanziamenti: 6 a realtà collettive/persone giuridiche e 6 a persone fisiche per un ammontare totale di **140.000 euro circa**.



I finanziamenti alle **realtà collettive/persone giuridiche** erogati nel 2015 ammontano a **126.000 euro** circa e destinati alle seguenti realtà: Arci Traverso, Biofficina, Foorum Coop. Tecnologia, Apicoltura Veca, Viviveg, Tree Solutions.



I finanziamenti alle **persone fisiche** erogati nel 2015 ammontano a circa **20.000 euro** e sono stati destinati tutti al **microcredito sociale**: 3 microcrediti erogati con il gruppo di risparmio di Paderno, 1 microcredito con l'Associazione Pozzo D'Acqua Viva e 2 microcredito con la convenzione con il Comune di Corsico.

Totale Finanziamenti a Persone Fisiche

