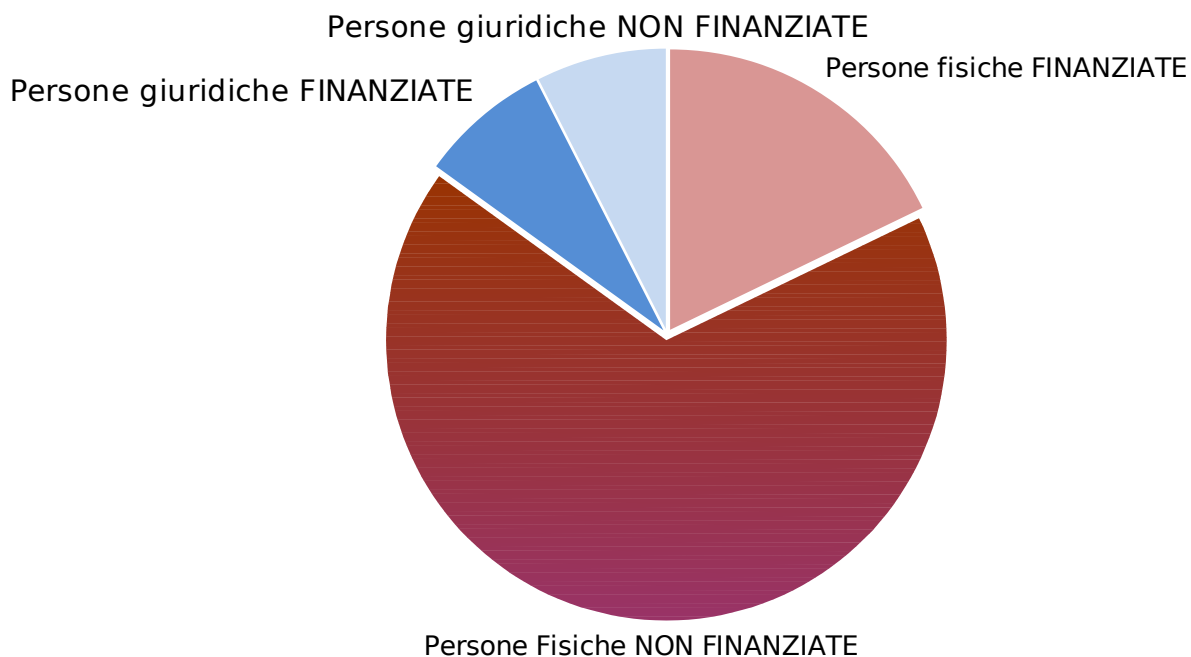




## BASE SOCIALE DI MAG AL 31/12/2013

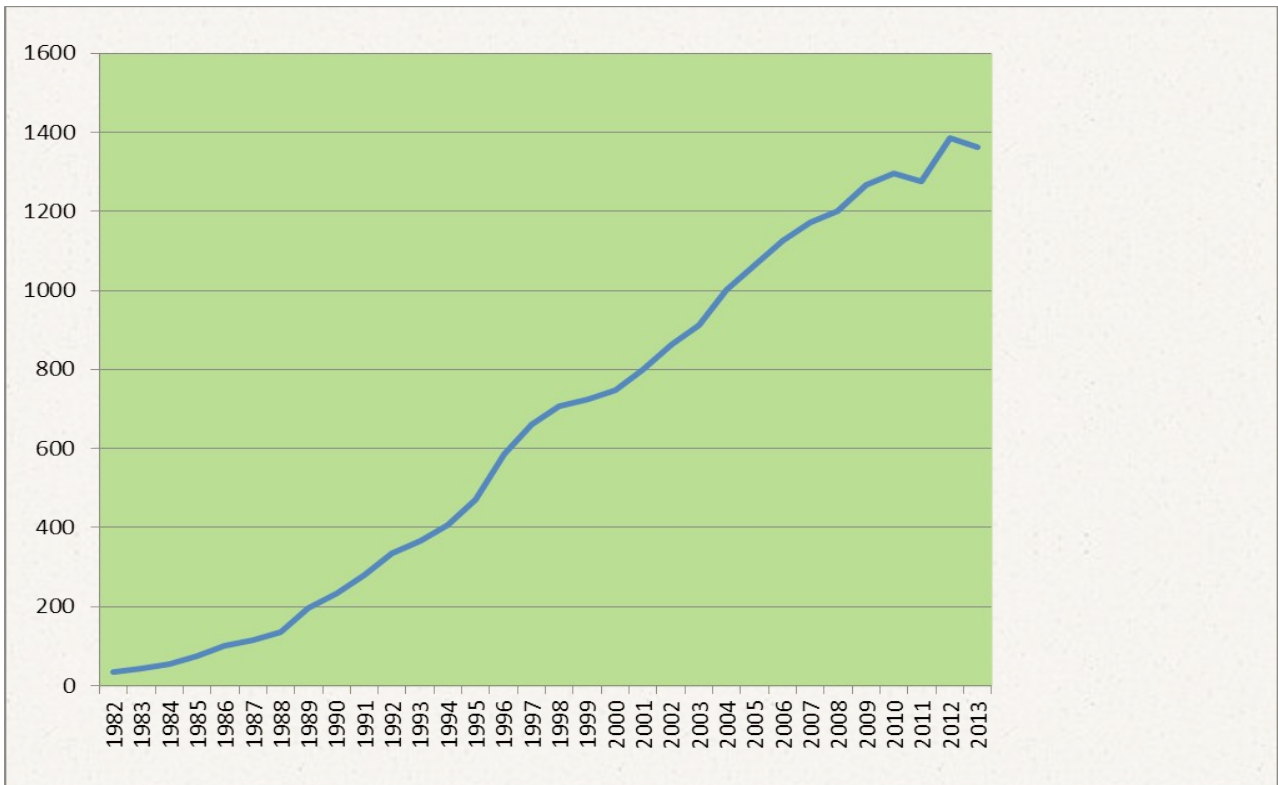
La base sociale di Mag 2 conta 1.362 soci così differenziati:

PERSONE FISICHE		PERSONE GIURIDICHE	
1158		205	
Persone fisiche FINANZIATE	Persone Fisiche NON FINANZIATE	Persone giuridiche FINANZIATE	Persone giuridiche NON FINANZIATE
243	914	103	102

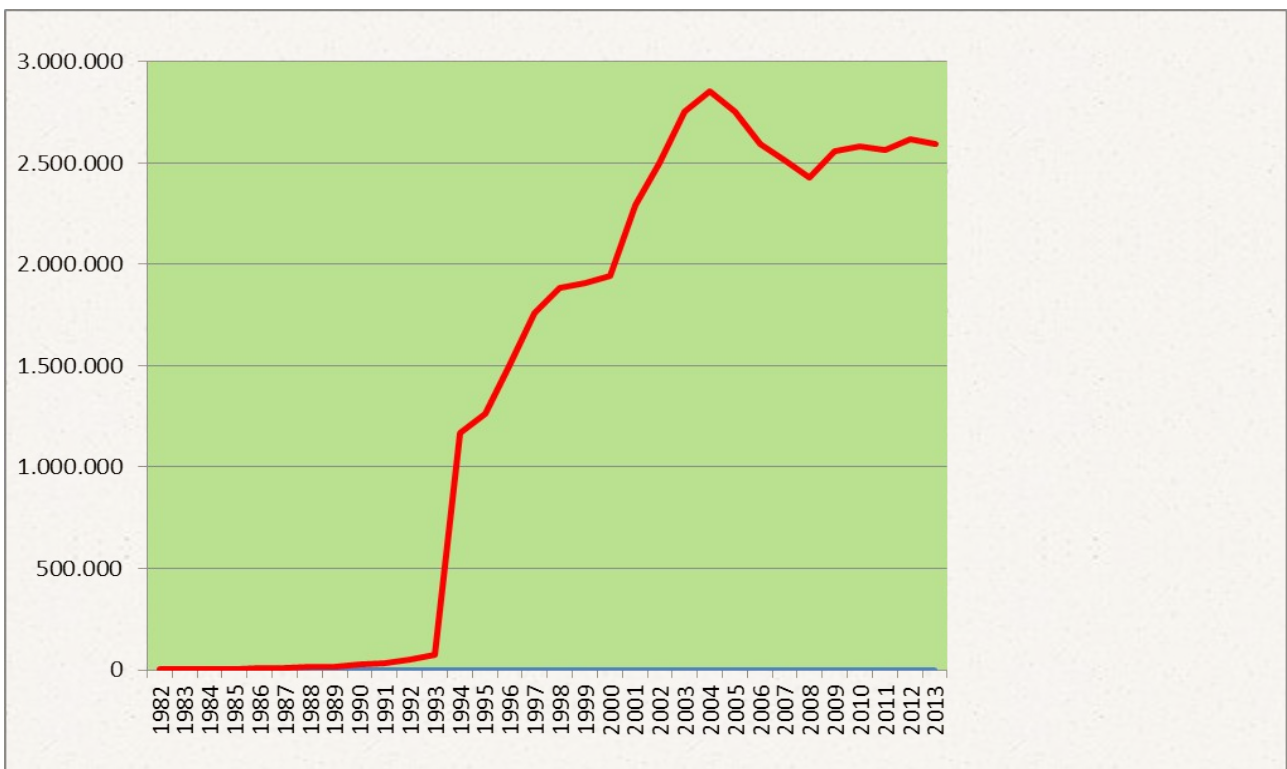


## ANDAMENTO NUMERO SOCI E CAPITALE SOCIALE

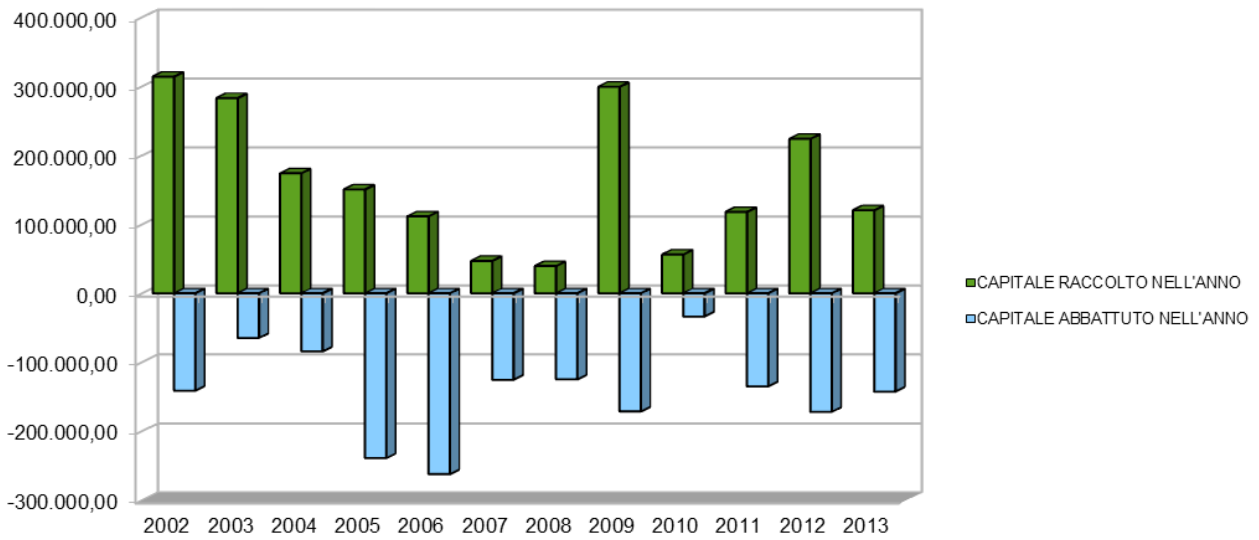
**Il capitale sociale ammonta a 2.591.000 euro circa.**



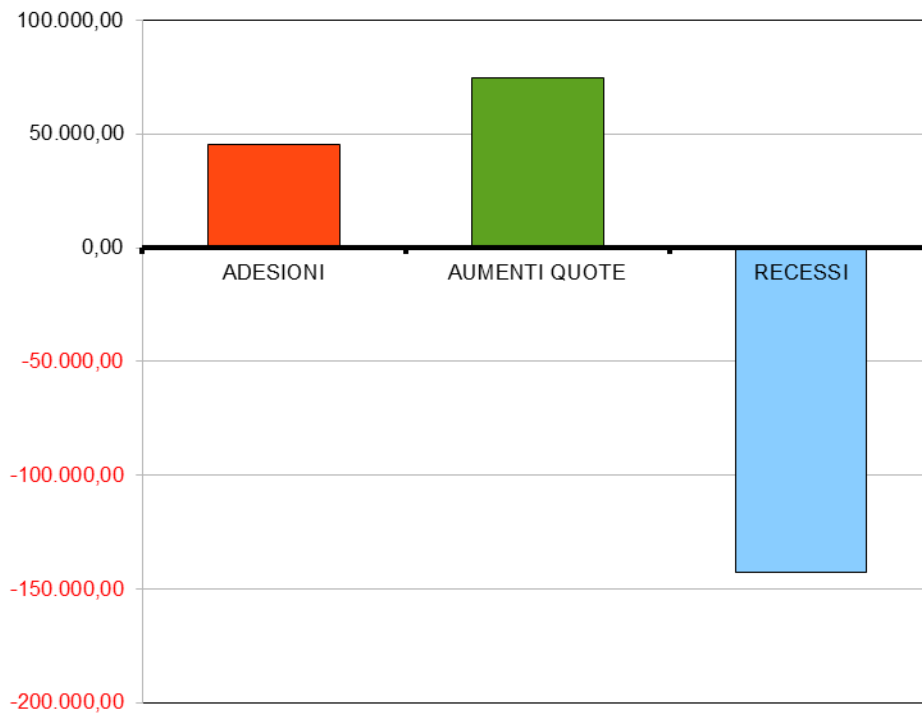
## CAPITALE



### TREND RACCOLTA/RECESSI DAL 2002 AL 2013 (agg. al 31/12/2013)



### INCREMENTI E DECREMENTI DEL CAPITALE NEL 2013 (agg. al 31/12/2013)



E' importante segnalare che, a proseguimento della Campagna Straordinaria di raccolta avviata nel 2012, nel 2013 sono stati raccolti ulteriori aumenti quota da parte dei soci per 50.000 euro. Nel corso del 2013, inoltre, per insolvenza e irreperibilità di alcuni microcrediti sociali, gli enti e associazioni in convenzione con Mag2 hanno provveduto, mediante abbattimento della loro quota sociale, al saldo dei suddetti microcrediti per circa 7.000 euro e i soci insolventi sono stati esclusi dalla cooperativa.

Nel corso del 2013 è stata liquidata agli eredi la quota di circa euro 20.000 di un socio deceduto, inoltre alcuni soci del comprensorio Tomasoni hanno chiesto il rimborso della loro quota per circa 5.500 euro ed è stata restituita la quota di euro 4.000 versata da un socio nell'ambito della campagna straordinaria.

Ad inizio 2014 il CdA ha deliberato, per quanto riguarda le richieste di recesso, di applicare in via esclusiva quanto previsto dallo statuto, ossia il recesso post assemblea di approvazione del bilancio e di non avvalersi della possibilità di anticipo quota con finanziamento ai soci e di recesso immediato, tranne eventuali eccezionali deroghe. Inoltre, sempre a decorrere dal 01/01/2014 a tutti i soci richiedenti il recesso si specifica che, dato il risultato negativo di bilancio 2013 che riporta una perdita di € 210.768, da sommare alla precedente perdita, al momento della liquidazione della quota sociale, essa subirà una possibile svalutazione di circa 15%. Questa comunicazione viene anche data ai nuovi soci aderenti.