

Mag 2 Finance Società Cooperativa

30 NOVEMBRE 2013

ASSEMBLEA DEI SOCI

Programma:

9,45 - 11,15:

- Andamento della cooperativa
- Preconsuntivo 2013
- Nomina consigliere in sostituzione

11,30 - 13,00:

- Mag 2, l'economia solidale in Lombardia e l'esperienza dei DES;
- Davide Biolghini presenta il libro "Un'economia nuova, dai gas alla zeta";
- Dante Perin presenta il DESR (Distretto di economia solidale rurale del Parco Agricolo Sud Milano) e la sua esperienza
- Dolores Sgariboldi presenta la Coop. Sociale Contina di Rosate

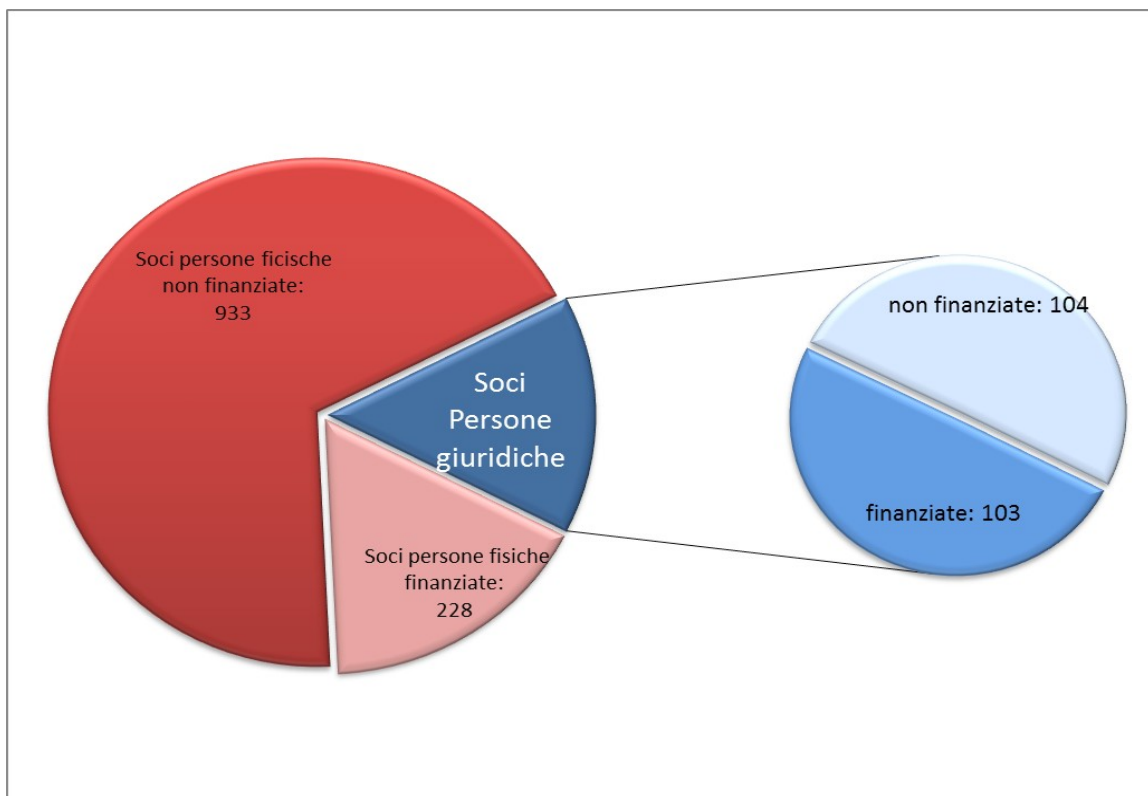
13,00 -14

Buffet approntato dalla Coop. Sociale Contina

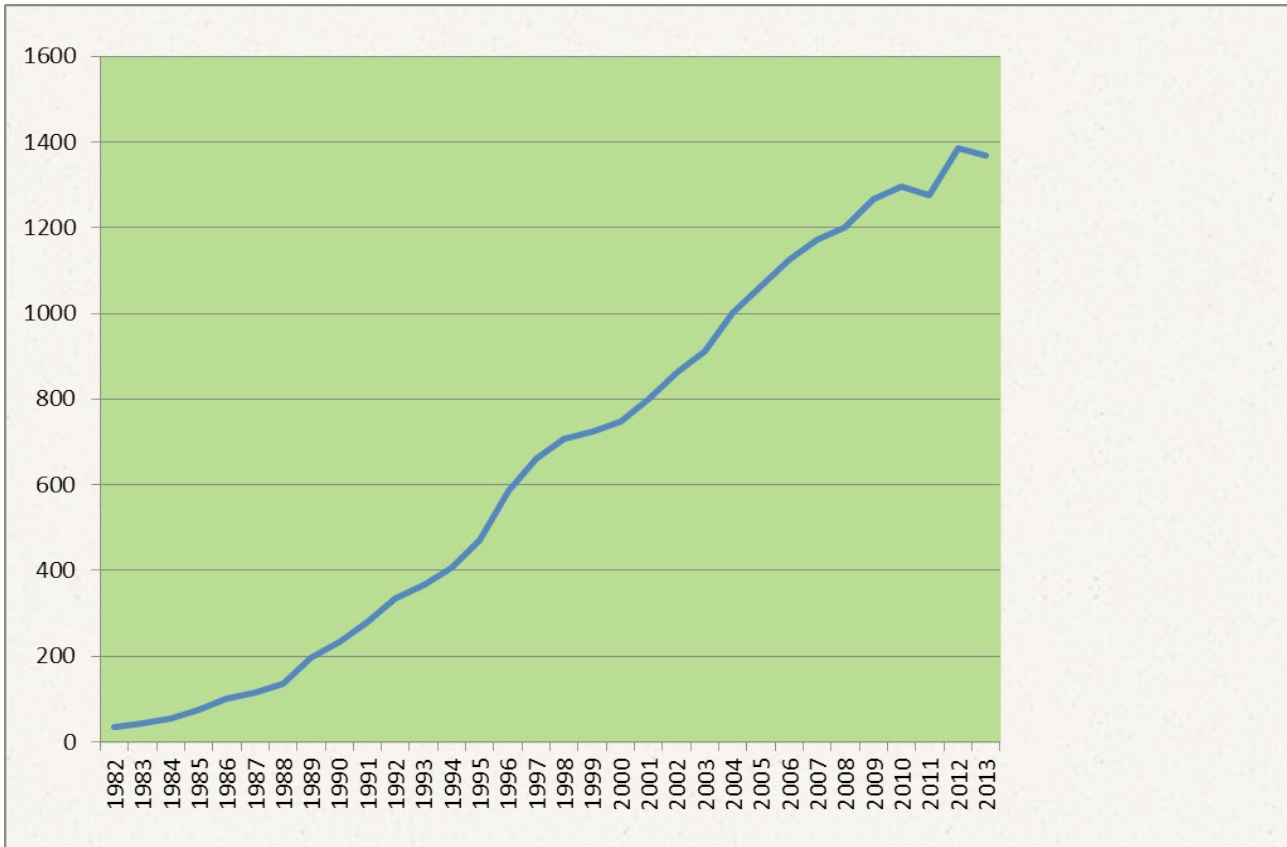


ANDAMENTO RACCOLTA 2013 (dati aggiornati al 30 Settembre 2013)

La base sociale di Mag 2 conta n. 1368 soci così differenziati:

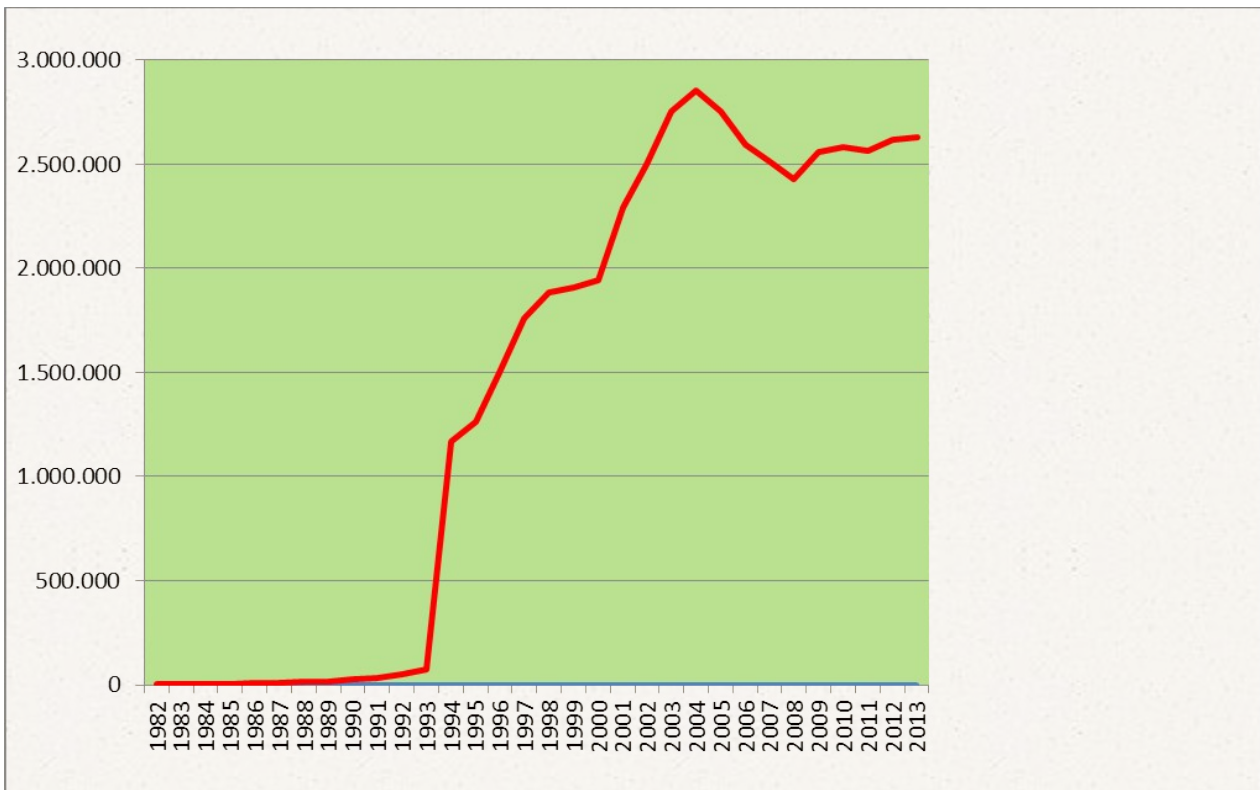


ANDAMENTO NUMERO SOCI

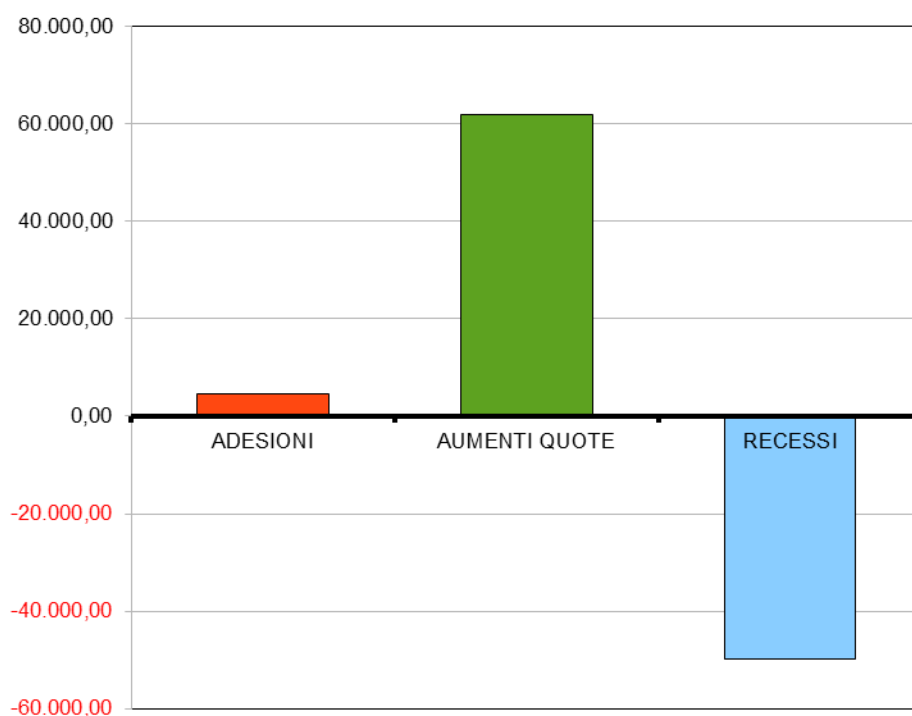


ANDAMENTO CAPITALE SOCIALE (dati aggiornati al 30 Settembre 2013)

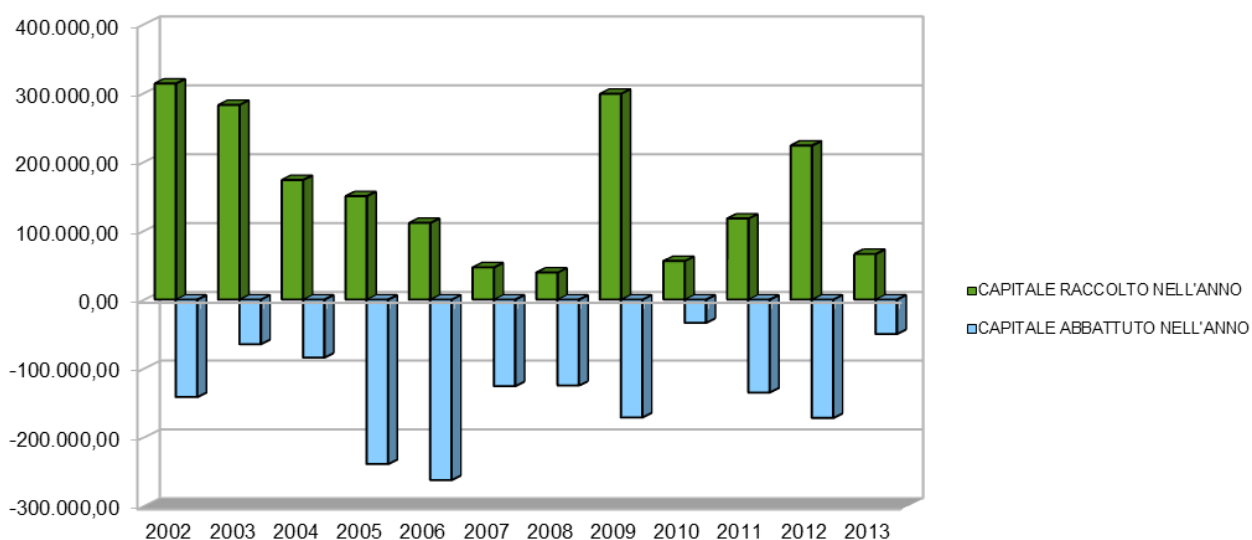
Il capitale sociale ammonta a 2.630.000 euro circa.



INCREMENTI E DECREMENTI DEL CAPITALE NEL 2013 (agg. al 30/09/2013)



TREND RACCOLTA/RECESSI DAL 2002 AL 2013 (agg. al 30/09/2013)



E' importante segnalare che, a proseguimento della Campagna Straordinaria di raccolta avviata nel 2012, nel 2013 sono stati raccolti ulteriori aumenti quota da parte dei soci per 50.000 euro.

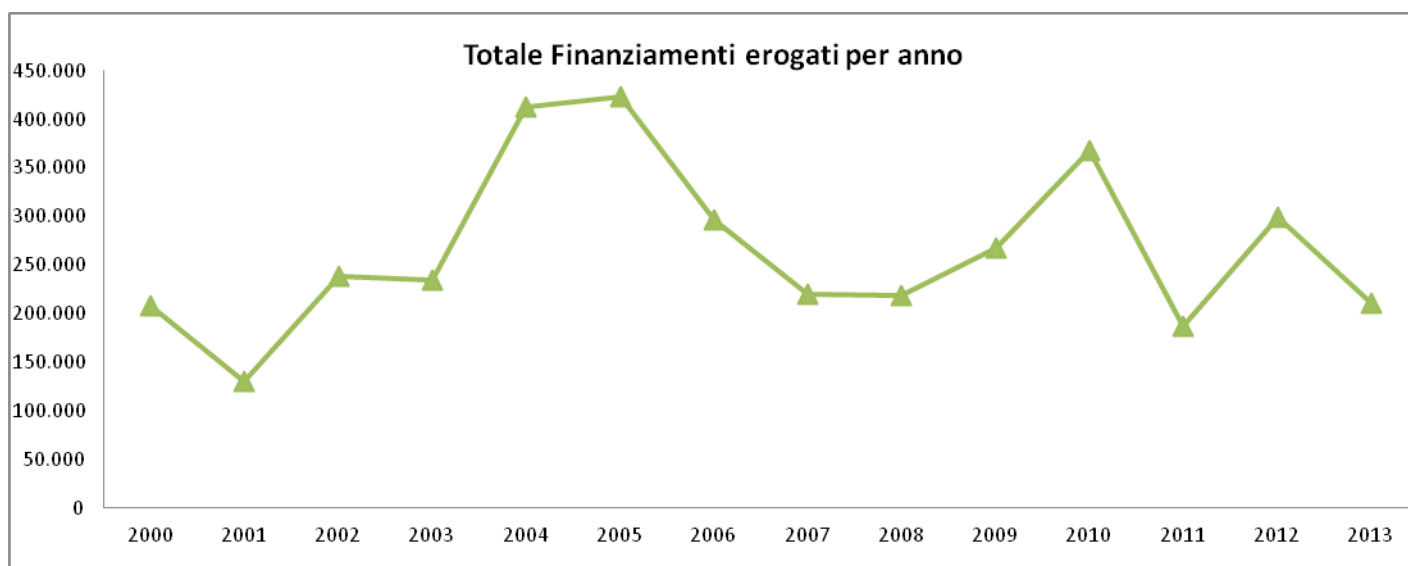
Nel corso del 2013, per insolvenza e irreperibilità di alcuni microcrediti sociali, gli enti e associazioni in convenzione con Mag2 hanno provveduto, mediante abbattimento della loro quota sociale, al saldo dei suddetti microcrediti per circa 7.000 euro e i soci insolventi sono stati esclusi dalla cooperativa.

Nel corso del 2013 è stata liquidata agli eredi la quota di circa euro 20.000 di un socio deceduto; alcuni soci del comprensorio Tomasoni, essendosi concluso positivamente il primo finanziamento al biocaseificio, hanno chiesto il rimborso della loro quota per circa 5.500 euro.

ANDAMENTO FINANZIAMENTI 2013

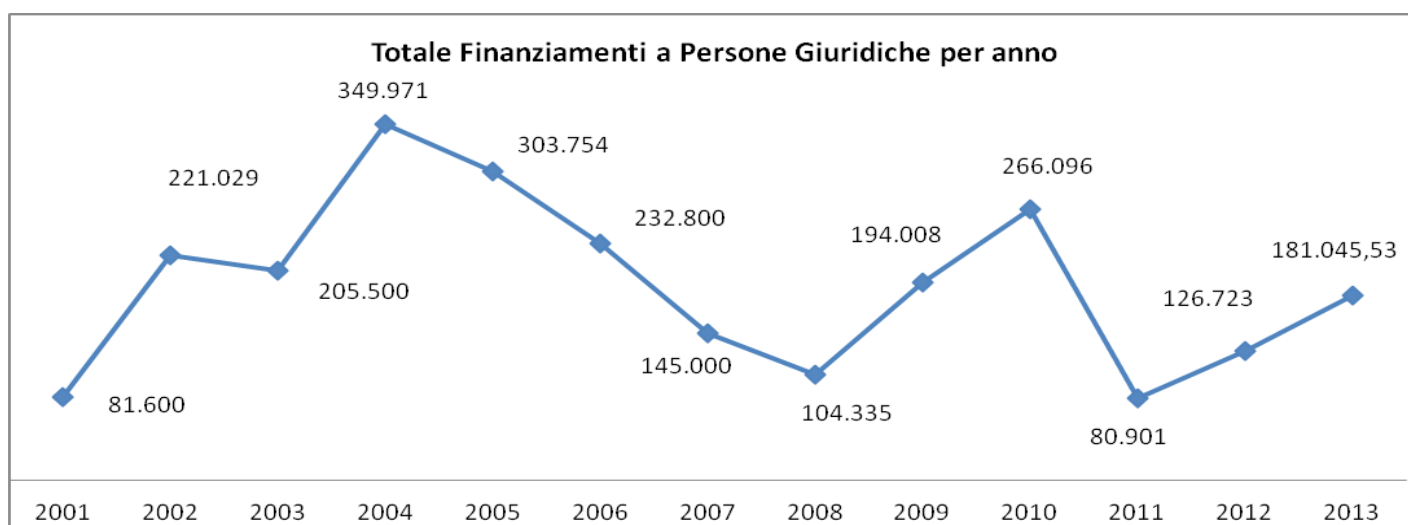
(consuntivo al 31/10/2013 e previsioni al 31/12/2013)

Sono stati erogati quest'anno **20** finanziamenti: **8** a persone giuridiche e **12** a persone fisiche per un ammontare totale di circa euro 211.000.

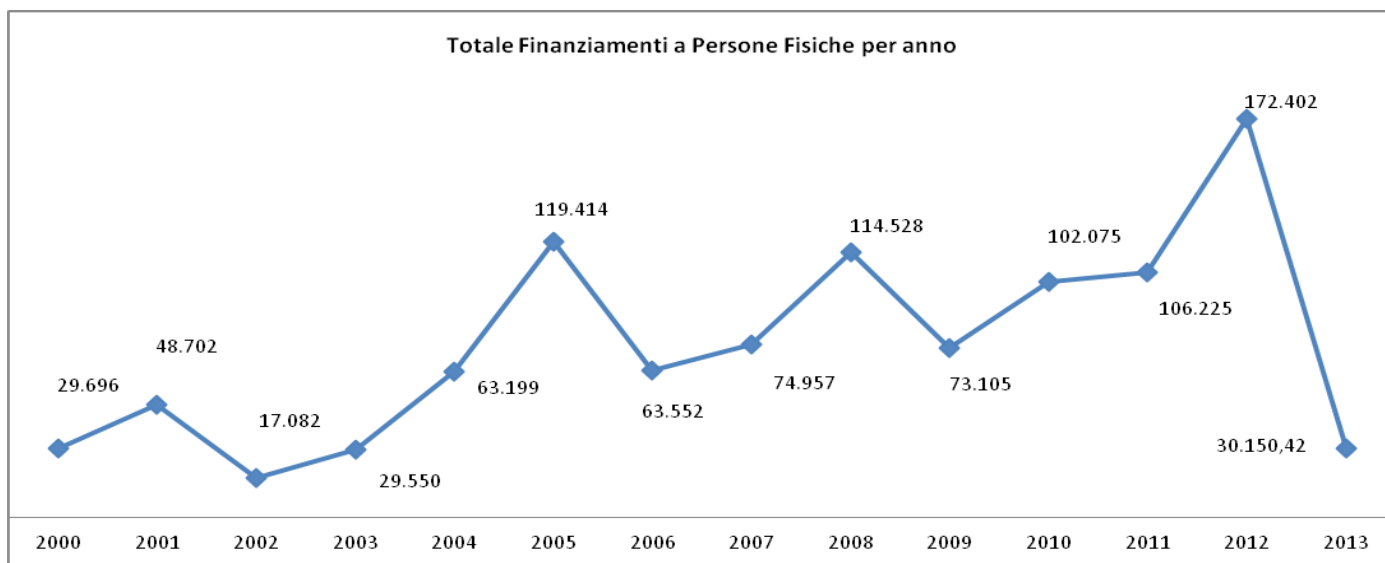


I finanziamenti alle persone giuridiche ammontano a circa 181.000 euro. In ordine temporale di erogazione: Associazione Arci Mo O Me Ndama, Tomasoni Fratelli Snc, Cooperativa Progress, Associazione Aiab, Omnicoop, Circolo Arci Xanadù, Zuffada Soc. Semplice.

Non si prevedono altri finanziamenti entro la fine dell'anno.



I finanziamenti alle persone fisiche ammontano a circa 30.000.



Si riferiscono ai microcrediti d'emergenza erogati nell'ambito delle convenzioni in essere di cui circa 11.000 relativi a Lodi, 6.000 circa a Pioltello, 4.000 Associazione Pozzo d'Acqua Viva e altri minori.

Microcrediti d'emergenza erogati nel 2013 (aggiornamento al 31/10/13)

